

Anfahrt



Veranstaltungsort:

Klinikum Darmstadt GmbH
Konferenzraum Logistikzentrum (Gebäude 85)
Grafenstraße 9
64283 Darmstadt

Parkplätze stehen im Parkhaus Fachärztezentrum (Zufahrt über Grafenstraße) und im Parkhaus Bleichstraße (Zufahrt über Bleichstraße) zur Verfügung.

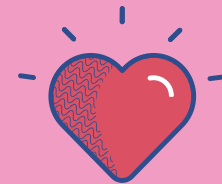
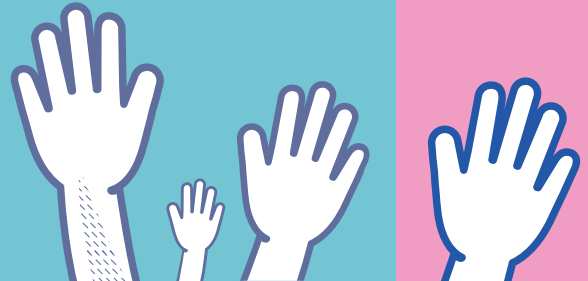
Weitere Informationen finden Sie hier:



www.klinikum-darmstadt.de

Onko-Akademie

Kostenfreie Schulungsreihe für onkologische Patient*innen und Angehörige



Herausforderungen gemeinsam bewältigen – gut unterstützt in der onkologischen Behandlung.

Eine Schulungsreihe der supportiven Dienste am Klinikum Darmstadt

Immer von 16 bis 17 Uhr im Konferenzraum

Die Teilnahme ist ohne Anmeldung möglich.

■ 16.01.24

Über den Umgang mit Gefühlen im Rahmen einer Krebsdiagnose

Cornelia Allard,
Psychologische Psychotherapeutin

■ 20.02.24

Sozialrechtliche Informationen: Was steht mir zu?

Christian Hütter, Sozialarbeiter

■ 19.03.24

Ernährung(sterapie) in der Onkologie

Sandra Deisinger,
Ernährungswissenschaftlerin (M. Sc.)

■ 16.04.24

Wie helfen Achtsamkeit und Entspannung bei der Bewältigung einer Krebsdiagnose?

Cornelia Allard,
Psychologische Psychotherapeutin

■ 21.05.24

Das Fatigue Syndrom – Müdigkeit und Erschöpfung während und nach der Krebstherapie

Brigitte Maurer, Breast Care Nurse

■ 18.06.24

Leben mit Krebs – Tipps und Hilfe für Patient*innen und Angehörige

Jessica Neumeister, Onko-Lotsin

■ 16.07.24

Über den Umgang mit Gefühlen im Rahmen einer Krebsdiagnose

Cornelia Allard,
Psychologische Psychotherapeutin

■ 20.08.24

Sozialrechtliche Informationen: Was steht mir zu?

Christian Hütter, Sozialarbeiter

■ 17.09.24

Ernährung(sterapie) in der Onkologie

Sandra Deisinger,
Ernährungswissenschaftlerin (M. Sc.)

■ 15.10.24

Wie helfen Achtsamkeit und Entspannung bei der Bewältigung einer Krebsdiagnose?

Cornelia Allard,
Psychologische Psychotherapeutin

■ 19.11.24

Medikamentöse und nicht-medikamentöse Schmerztherapie bei Krebs

Claudia Dröse, Pain Nurse

■ 17.12.24

Leben mit Krebs – Tipps und Hilfe für Patient*innen und Angehörige

Jessica Neumeister, Onko-Lotsin