

## Kontakt

### Station

Wenn Sie Fragen oder Wünsche haben, dann wenden Sie sich an den Stützpunkt auf Ihrer Station oder an die Stationsleitung.

### Belegungsmanagement

Falls Sie Fragen zur Verfügbarkeit von Wahlleistungsziimmern haben, dann wenden Sie sich gerne an das Team des Zentralen Belegungsmanagements.

Kontakt: Tel. 06151/107-5733 oder  
06151/107-5735

E-Mail: [zbm@mail.klinikum-darmstadt.de](mailto:zbm@mail.klinikum-darmstadt.de)

### Hausdame

Falls Sie Wünsche oder Anregungen haben, steht Ihnen unsere Hausdame zur Verfügung:

Kontakt: Tel. 06151/107-945080

E-Mail: [hausdame@mail.klinikum-darmstadt.de](mailto:hausdame@mail.klinikum-darmstadt.de)

### Preise

Einbettzimmer	
Wahlleistungsstation 6V	164,00 Euro
Zweibettzimmer	
Wahlleistungsstation 6V	83,00 Euro
Einbettzimmer Station 22	100,00 Euro
Zweibettzimmer Sation 22	50,00 Euro
Sonstige Einbettzimmer	142,00 Euro
Sonstige Zweibettzimmer	71,00 Euro

## Kontakt

### Klinikum Darmstadt GmbH

Grafenstraße 9

64283 Darmstadt

Telefon 06151/107-0

[info@mail.klinikum-darmstadt.de](mailto:info@mail.klinikum-darmstadt.de)

Bei allen Fragen zu Preisen oder vertraglichen Inhalten wenden Sie sich bitte an unsere Zentrale Administrative Patientenaufnahme.

Kontakt: Tel. 06151/107- 5202, - 5203

E-Mail: [aufnahme@mail.klinikum-darmstadt.de](mailto:aufnahme@mail.klinikum-darmstadt.de)

## Wahlleistung Unterkunft



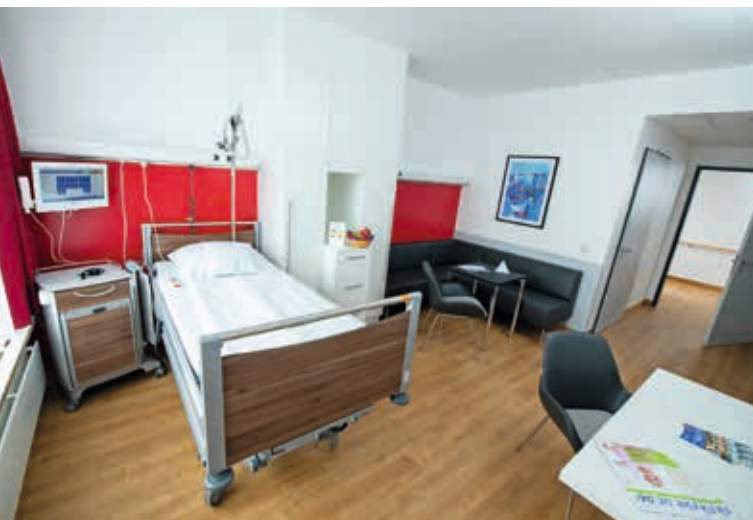
Stand 9/2022

## Sehr geehrte Patientin, sehr geehrter Patient,

herzlich willkommen in der Klinikum Darmstadt GmbH. Wir wünschen Ihnen alles Gute für Ihren Aufenthalt in unserem Hause und eine baldige Genesung. Zusätzlich zu unserer ausgezeichneten medizinischen und pflegerischen Betreuung können wir Ihnen einen besonderen Service anbieten: Die Wahlleistungs-**Unterbringung in einem Ein- oder Zweibettzimmer** inklusive zahlreicher Komfort- und Serviceleistungen.

Die entstehenden Wahlleistungszuschläge werden Ihnen privat in Rechnung gestellt bzw. direkt mit Ihrer privaten Krankenversicherung oder Zusatzversicherung abgerechnet.

Durch unterschiedliche Raumkonzepte variiert die Höhe der Wahlleistungszuschläge, diese sind mit dem Verband der Privaten Krankenversicherung e.V. abgestimmt.



## Unser Komfort und Service

### Ihre Zimmerausstattung im Wahlleistungs-Ein- oder Zweibettzimmer

- gehobene Ausstattung des Zimmers
- flauschige Bade- und Handtücher sowie hochwertige Bettwäsche
- kuscheliger Bademantel
- Kosmetik-Etui
- Kühlschrank
- Safe
- Ganzkörperspiegel
- bequeme Sitzmöbel
- Office-Ecke

Wir bieten Ihnen kostenfrei an, persönliche Kleidungsstücke reinigen zu lassen. Bitte wenden Sie sich im Bedarf an unsere Hausdame.

### Ihr kostenfreies Medienpaket

- großer TV-Wandbildschirm und Bedside-Terminals
- Sender-Paket Sky
- Telefonie und Internet
- über 400 digitale Zeitungen und Zeitschriften

Für nicht gehfähige Patient\*innen werden individuelle Serviceleistungen bereitgestellt, z.B. Einkaufen im Kiosk des Klinikums.

Um Ihnen einen angenehmeren Aufenthalt in unserem Haus zu ermöglichen, haben wir das Handy-Verbot für Patient\*innen und Besuchende weitgehend aufgehoben. Nur noch in hochsen-



siblen Bereichen (bspw. Intensivstationen) ist von dem Gebrauch von Mobilfunkgeräten abzu-sehen.

### Ihre Verpflegung

- reichhaltiges Frühstücksangebot mit einem abwechslungsreichen Sortiment an Backwaren und Belägen sowie einem Smoothie
- Sondermenüs aus der Wahlleistungskarte zum Mittagessen mit Tagessuppe und -dessert
- als Zwischenmahlzeit Kuchen oder Obst
- zusätzliche Spezialitäten zum Abendbrot

Bitte haben Sie dafür Verständnis, dass dieser besondere Service an Ihrem Aufnahmetag noch nicht möglich ist. Hat Ihnen Ihr Arzt / Ihre Ärztin eine Diät verordnet, dürfen wir Ihnen unter Umständen unser zusätzliches Speisenangebot nicht anbieten.

Unsere Menüberaterinnen beraten Sie gerne montags bis freitags bei Ihrer Speisen-Auswahl. An den Wochenenden stehen Ihnen dafür Ihre Pflegefachpersonen als Ansprechpartner gerne zur Verfügung.